

EXPO-VENTE
**PAUL
 COLLOMB**
 PEINTURES - AQUARELLES - LITHOGRAPHIES



Paul Collomb, ami de mon grand-père, puis de mes parents, m'a offert à ma naissance une oeuvre dédiée. Ci-dessus, on me voit enfant devant la Galerie à Oyonnax, où il exposait déjà.

J'ai passé mon enfance à suivre mes parents, Véronique et Jacki, dans les plus grands musées d'Europe et, de temps en temps, à fréquenter l'atelier de Paul Collomb à Paris, où mon père et lui débattaient des grandes expos de la capitale avant que nous allions les visiter ... Aujourd'hui je présente à mon tour une exposition de ce grand artiste, et un jour peut-être c'est notre fils Marcel qui reprendra le flambeau !

Nous vous invitons, avec beaucoup d'émotion, à venir découvrir cette quarantaine de toiles inédites dans notre nouveau lieu initié par Clémence, ma compagne, et moi-même. Nous construisons avec enthousiasme, depuis avril 2022, cette place d'une toute nouvelle aventure culturelle en notre ville, commune natale de Paul Collomb toujours gardée dans son cœur, même s'il a peint toute sa carrière à Paris.

Léo MARÉCHAL

EN DEHORS



CONTACTEZ NOUS :
 endehorsducadre@yahoo.com
 09 88 50 11 47

DU CADRE



p. collomb



- Distinctions diverses :
- Prix Fénéon en 1950
 - Premier second grand Prix de Rome en 1950
 - Prix de la Casa Velasquez (Madrid) en 1951
 - Prix du Salon Comparaisons (Musée d'Art Moderne de la Ville de Paris) en 1958
 - Prix Francis Smith (Portugal) en 1968
 - Grand prix Cormon de la Fondation Taylor en 1996
 - Prix O-JI-HO (Corée) en 1997

LE JARDIN FLEURI - 80X80

GALERIE D'ART
 ATELIER D'ENCADREMENT - CONCEPT STORE

**EN DEHORS
 DU CADRE**

3 rue Brunet - 01100 OYONNAX
 09 88 50 11 47 - Clémence & Léo MARÉCHAL

HORAIRES : mardi : le matin sur rdv & 15h à 19h - mercredi : 10h à 12h15 & 15h à 19h
 jeudi : sur rdv - vendredi : 10h à 12h15 & 15h à 19h - samedi : 10h à 17h

LES IRIS BLEUS - 55X46



Paul COLLOMB
Oyonnax 1921 - Paris 2010

Après la guerre de 39-45, il installe son atelier à la Ruche et il fait l'École des Beaux-Arts de Paris, avant d'obtenir le premier Second Prix de Rome.

Casa Velasquez (1951);
Institut Français d'Amsterdam (1953-54);
Ensuite, remarqué et soutenu par les critiques d'art (et notamment George Besson des "Lettres Françaises"), il exposera régulièrement à Paris et participera aux grands salons (Peintres Témoins de leur Temps, Salon d'Automne, Comparaisons...).

PAYSAGE DE NEIGE - 55X46



MARÉE BASSE LE SOIR - 73X60

Son art évolue en pleine maturité dans les années cinquante et connaît une notoriété internationale jusqu'aux années 2000 (Etats-Unis, Europe et Asie du Sud-Est...).
En plus des expositions individuelles dans les galeries de Paris et de Suisse dont il est l'invité ou avec lesquelles il est en contrat, signalons deux rétrospectives d'ampleur au Musée d'Annecy en 1967 et à Angers en 1992, et sa participation annuelle aux trois grands salons de Paris (Salon d'Automne, Société Nationale des Beaux-Arts au Carrousel du Louvre et Art en Capital au Grand Palais).

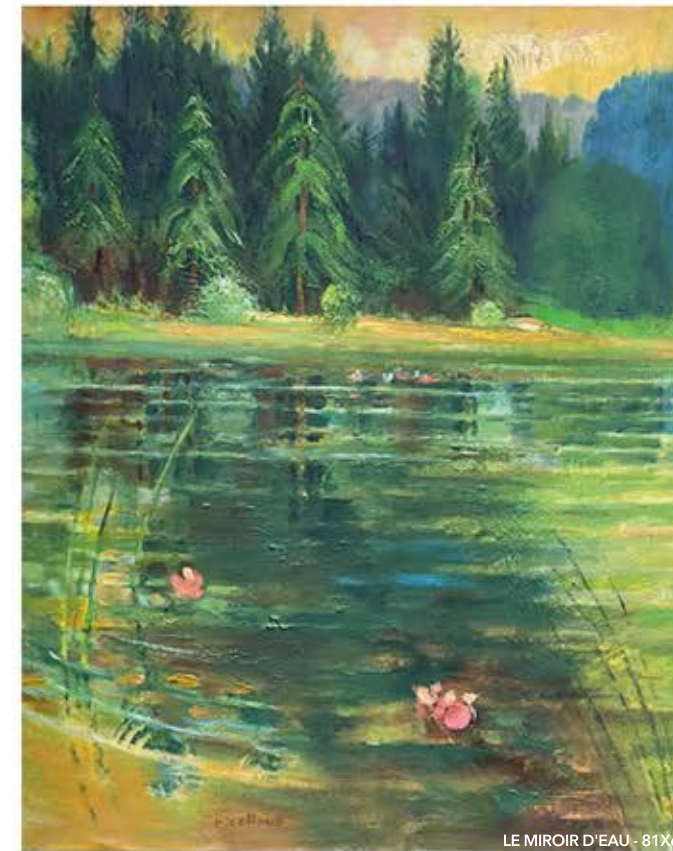
JARDIN À LA TABLE - 80X80



LA CUEILLETTE - 30X30

En plus de la peinture à l'huile, Paul Collomb laisse une production abondante en pastels, aquarelles, dessins, gravures et lithographies.
Nombre de ses œuvres figurent dans les musées de France (Musée d'Art Moderne de la Ville de Paris, de l'Ain, de Saint-Denis, de Poitiers, de Belfort, de Toulon, de Besançon, d'Annecy, etc.
Son œuvre gravée est à la Bibliothèque Nationale de Paris.
Œuvres dans les musées, à l'étranger:
Musée d'Art Moderne d'Utrecht aux Pays-Bas, Musée d'Art Moderne de New York, de Djakarta, de Gdansk, de Kwang Ju ...

ARBRES ET MER - 73X60



LE MIROIR D'EAU - 81X65

p. collomb

CHAMP DE BLÉ AUX LINGES - 81X65

